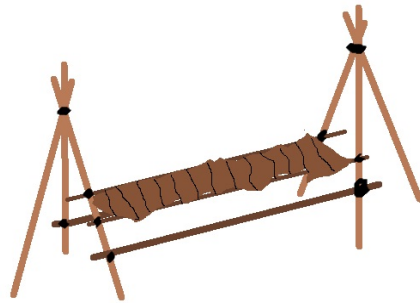


Lagerkonstruktionen

Sitzkonstruktion:



Die Sitzkonstruktion hat einen Tisch mit 2 Bänken. Der Tisch ist genau wie die 2 Bänke an jeweils 2 Dreibeinen befestigt. Die Konstruktion kann aber auch z.B. ohne Bänke gebaut werden. Dann dient die Konstruktion z.B. als Arbeitsplatte zum Kochen o.ä.. Die Bänke bestehen jeweils aus einem dicken Baumstamm, der an beiden Dreibeinen befestigt wird. Etwas höher wird der Tisch am Dreibein befestigt. Dazu werden ebenfalls jeweils an einem Bein des Dreibeins ein Baumstamm befestigt. Zwischen den beiden Baumstämmen werden nun Holzplatten oder dünne Äste verlegt und durch ein Seil fest mit dem Tisch verbunden.

Tipp: Bei Bedarf kann man zwischen den beiden Dreibeinen auch noch ein Sonnensegel spannen.

Bannermast:

Beim Bau von Bannermasten gibt es zwei Möglichkeiten.

1. Der Bannermast besteht genau wie die Sitzkonstruktion aus einem Dreibein. Hierzu werden allerdings nicht 3 gleichgroße Baumstämme verwendet, sondern einer ist etwas länger als die anderen. An ihm wird nachher das Banner aufgehängt.

2. Es wird ebenfalls ein Dreibein gebaut. Allerdings wird an dem Dreibein noch ein 4. Baumstamm befestigt. Er dient nachher als eigentlicher Bannermast. Das Dreibein dient lediglich der Stabilisation. Hierbei besteht die Möglichkeit an dem 4. Stamm einen Seilzug zu befestigen. Somit kann das Banner leichter gehisst bzw. runter geholt werden.

